



**Wolfram Sieberth stellt noch bis 7. Juli** in der Alten Sägerei neben der Mühle Anna aus. Er zeigt Fotorealismusbilder. Hier ein Blick auf den Eckernförder Rathausmarkt. FOTOS: STEINMETZ

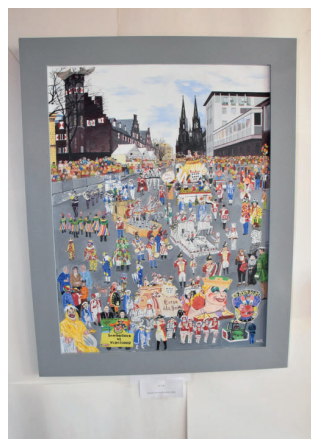
# Maler komponiert Fotorealismus-Bilder

Ausstellung in der Alten Sägerei von Wolfram Sieberth

Von Dirk Steinmetz

**RIESEBY** Wenn Wolfram Sieberth (72) zu Pinsel und Farbe greift, dann entstehen Bilder mit extrem hoher Genauigkeit. Mit Lupe und exaktem Pinselstrich schafft der Riesebyer Arbeiten im Stil des Fotorealismus. In der Alten Sägerei der Mühle Anna stellt er noch bis 7. Juli Fotorealismus-Bilder aus. Jeweils Sonnabend und Sonntag ist die Ausstellung von 14 bis 17 Uhr zu sehen. Sieberth ist dann anwesend und lässt Besucher seine gemalten Welten erforschen.

Seit 57 Jahren malt der gebürtige Leverkusener, der seit elf Jahren in Rieseby zu Hause ist. Sein letztes Projekt war der Eckernförder Rathausmarkt. Sieberth machte 86 Fotos zu verschiedenen Zeiten und malte zu Hause das Bild. Dabei schaffte er es, einen 180-Grad Win-



**Blick auf den Kölner Straßenkarneval** im Jahr 2006, gemalt von Sieberth 2008

kel darzustellen. Dabei nimmt sich der Autodidakt die künstlerische Freiheit und verschiebt schon mal Häuser und Objekte, damit der Betrachter alles sehen kann. „Ich komponiere meine Bilder, so wie es passt.“

Seine Bilder sind auch eine Art Zeitraffer. So malte er

beispielsweise in ein Zirkuszelt alle Künstler, die nacheinander in der Manege auftraten, nebeneinander in ein Bild. Auch sein Bild des Kölner Karnevals vereint Teilnehmer eines mehrstündigen Umzugs in einem Bild. Dabei liebt es Sieberth, sich selber als eine Person in das Bild hineinzumalen. Rund zwei bis sieben Monate braucht es, bis die teils großformatigen Arbeiten fertig sind. Sein aktuelles Projekt ist Haithabu. Schon jetzt hat er rund 130 Fotos von der Anlage und von Darstellern in Wikingerkleidung als Malvorlagen gemacht. „Im Herbst wird gemalt“, verspricht Sieberth. Besonders wichtig wird es ihm sein, die Handwerker und ihre Arbeit darzustellen.

Die Ausstellung ist sonnabends und sonntags bis 7. Juli von 14 bis 17 Uhr in der Sägerei an der Mühle Anna zu sehen. Infos unter [www.wolfram-sieberth.de](http://www.wolfram-sieberth.de)

Dirk Steinmetz, Eckernförder Zeitung